

Bildungsprogramm Bio-Logisch im Oberen Werntal

Zielgruppe:
Kindertagesstätten/Schulen/Vereine/
Gemeinden/Ferienprogramme im Oberen Werntal



Wir freuen uns, Ihnen mitteilen zu können, dass die Öko-Modellregion Oberes Werntal auch in den Jahren 2025 – 2027 das Bildungsprogramm „Bio-Logisch im Oberen Werntal“ für die Kinder Ihrer Einrichtung anbieten kann – und zwar kostenfrei! Fokus der Bildungsreihe ist es, Kindern auf spielerische Weise den Wert von bio-regionalen Wertschöpfungsketten zu vermitteln.

Hintergrund:

Das Projekt „Bio-Logisch im Oberen Werntal“ ist ein Projekt der Öko-Modellregion Oberes Werntal. Im Rahmen der Förderung zur "Vorbereitung und Begleitung für außergewöhnliche Projekte" wird es zu 50% über das Amt für Ländliche Entwicklung Unterfranken gefördert. Die zehn Kommunen der Öko-Modellregion Oberes Werntal (Bergheinfeld, Dittelbrunn, Euerbach, Geldersheim, Niederwerrn, Oerlenbach, Poppenhausen, Waigolshausen, Wasserlosen, Werneck) übernehmen den übrigen Teil der Finanzierung und werden dabei durch eine großzügige Spende der Stiftung der Kreissparkasse Schweinfurt unterstützt. Das Angebot gilt für alle Einrichtungen in diesen zehn Gemeinden.

Zielgruppe?

Kinder bis 10 Jahre, pro Termin max. 25 Kinder (optimalerweise 15-20)



Was genau?

Die Themen der Einheiten umfassen acht eigens für das Obere Werntal konzipierte Themen – angepasst an die jeweilige Altersklasse. Dabei findet ein breites Spektrum von Methoden seinen Einsatz: Einzel-, Partner- und Gruppenarbeit, Experimente, Sinnes- und Wahrnehmungsübungen, Geschichten, kooperative Spiele und kreative Gestaltung.

1. Von der Wiese auf den Teller: (Streu-)Obst
2. Vom Acker auf den Teller: Gemüse
3. Vom Acker auf den Teller: Hülsenfrüchte
4. Vom Acker auf den Teller: Getreide
5. Vom Stall auf den Teller: Schwein
6. Vom Stall auf den Teller: Huhn / Ei
7. Vom Stall auf den Teller: Rind / Milch
8. Bio-Bande auf Tour: Grundprinzipien des Ökolandbaus

Ort der Durchführung?

Rund um Ihre Einrichtung, optimalerweise im Freien, wenn möglich auch direkt auf angrenzendem Bio-Betrieb/Streuobstwiese/Ähnliches

Zeitpunkt und Dauer pro Bildungseinheit?

1,5 Stunden an von Ihnen gewählten Terminen in Absprache mit uns

Durchführende Person?

Geschulte Multiplikator/-innen aus der Region: Alle durchführenden Personen wurden im Rahmen der Multiplikator/-innenschulung geschult durch Julia Groothedde, Referentin für Umweltbildung/BNE von „GrünNatürlich – mobile Umweltbildung“ (www.gruennatuerlich.de) und haben diverse pädagogische Qualifikationen sowie einen landwirtschaftlich/naturwissenschaftlichen Hintergrund.

Wie können Sie sich anmelden?

Wenn Sie Interesse an unserem Bildungsangebot haben, melden Sie sich bitte bei der Öko-Modellregion Oberes Werntal und teilen uns folgende Informationen mit:

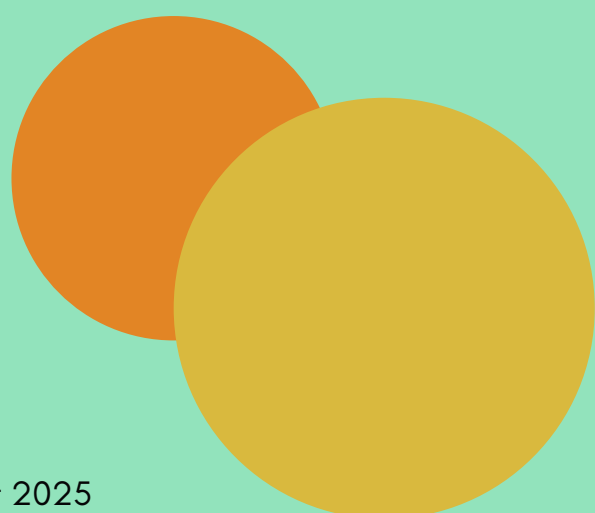
- Wie viele Gruppen Ihrer Einrichtung wären interessiert?
- Welche der Themen wünschen Sie sich?
- In welchem Zeitraum wünschen Sie eine Durchführung?

Achtung!

Für die Durchführungstermine haben wir pro Jahr ein bestimmtes Kontingent. Eine baldmögliche Anmeldung lohnt sich.

Bitte verteilen Sie diese Information unter Ihren Kolleg/-innen.

Wir freuen uns auf Ihre Anmeldungen und stehen gerne für Ihre Fragen zu Verfügung!



Projektmanagement der Öko-Modellregion Oberes Werntal
Kirchstraße 1
97535 Wasserlosen-Greßthal
Tel.: 09726 9067-24
Mail: oekomodellregion@oberes-werntal.org
www.oekomodellregionen.bayern/oberes-werntal